

## Windows 10 Enterprise LTSB (x64) Elgujukviso Edition (v.22.07.23) [Ru]

---



**Версия программы:** 10.0.14393.6085 Build 1607 / v.22.07.23

**Разработчик:** [ссылка](#)

**Автор сборки:** [ссылка](#)

**Платформа/ОС:** x64

**Язык интерфейса:** Русский

**Лечение:** в комплекте

**Тип лекарства:** другое

### **Системные требования:**

Процессор: 1 ГГц или выше.

Рекомендуемый объем ОЗУ: 32bit-1 ГБ / 64bit-2 ГБ.

Свободное место на жестком диске: 32bit-16 ГБ / 64bit-20 ГБ.

Дисковод: USB/DVD-дисков.

Монитор: разрешение 800/600 или выше.

Графический адаптер: поддержкой DirectX 9 с драйвером WDDM версии 1.0.

### **Описание:**

Сборка сделана на основе оригинального образа от MSDN:

**ru\_windows\_10\_enterprise\_2016\_ltsb\_x64\_dvd\_9057886.iso**

Интегрированы важные и рекомендуемые обновления по Июль 2023 года.  
Установлен NET Framework 3.5 (включает .NET 2.0 и 3.0); установлен NET Framework 4.8;  
включен стандартны просмотр фото. Для получения полной информацией об изменениях,  
читайте раздел "дополнительная информация".

### **Дополнительная информация:**

Установка системы полуавтоматическая, оставлен внесение данных пользователя.  
Сборка предназначена для тех, кому нужна полноценно рабочая, стабильная система,

но без компонентов слежки и сбора информации, одним словом кому все удаленное не нужно, как и мне.

Также надо знать, что на эту версию windows не пойдут новые игры и новый фотошоп, а в остальном, очень стабильная операционная система из версий windows 10. Желательно, при установке системы интернет отключить.

### **Интегрирован:**

Интегрированы обновления по Июль 2023 года;  
Установлен NET Framework 3.5 (включает .NET 2.0 и 3.0);  
Установлен NET Framework 4.8;  
Добавлены обои выбора в экран блокировки и на рабочий стол;  
Добавлено одна оригинальная тема (не требует патч);  
Добавлен файл ответов;  
Конвертирован файл install.wim в install.esd.

### **Удалено:**

XboxCons – Игровая площадка;  
Contact – Контакты Microsoft;  
Delivery – Рекламный менеджер;  
PIIP – Протектор;  
Face – Анализ лиц на фото;  
MediaOCR – Получать текст с фото;  
OneDrive – Облако;  
Skype ORTC – Скайп;  
Dictionares – Предсказание текста;  
Кошелек – Управления финансами;  
MRT10 – Средства удаления вредоносных программ;  
Defender – Защитник Windows;  
ParentalControls – родительский контроль;  
Cortana+Poisk – Кортана и поиск;  
Ink Platform – (Распознавание текста)  
Speech – Голос Кортана;  
Telemetry – Телеметрия;  
Biometry – Компонент для получения Биометрии;  
Trouble – Диагностика системы;  
Geolocation – Геолокация;  
Очищены папки: Backup, ManifestCache;  
Очищена папка WinSxS от файлов удаленных компонентов;  
Очищена Kesh Net 3.5;  
Системы не были в режиме аудита.

### **Примененные настройки:**

Применены настройки против телеметрий и собирания информации основных служб;  
Добавлены значки на рабочий стол:  
Мой компьютер, Пользователь и Панель Управления;  
Включен стандартное средство Windows для просмотра фотографий;  
Включен Режим одобрения администратором;  
Включен уменьшение задержка запуска приложений из автозагрузки;  
Отключено показывать рекомендации в меню пуск;  
Отключено фокусировка на экране блокировки;  
Отключено советы и подсказки;  
Отключено авто-установка рекомендуемых приложений;

Отключено программа улучшения качества ПО;  
Отключено перезагрузка при критической ошибке;  
Отключено быстрый старт системы HypeSys;  
Отключено при создании ярлыка добавлять текст ярлык;  
Отключено смарт скрин;  
Отключено Кейлогер;  
Отключено Параметры Удалённого помощника;  
Отключено Search;  
Отключено UAC.

### На рабочий стол добавлены папки: **Activation, Tweaks, Soft.**

В папке Activation имеется: AAct 4.3.0 portable, W10 Digital Act v1.4.6 Portable.

В папке Tweaks имеется: папки Tweaks Reg, и твики для защиты Spectre & Meltdown;

В папке Soft имеется: Everything 1.4.1.1024.

### Процедура лечения:

Система устанавливается БЕЗ АКТИВАЦИИ.

Способ активации выбирает сам пользователь ПК на свое усмотрение и по своему желанию.

В папке Activation имеется: AAct 4.3.0 Portable, W10 Digital Activation v1.4.6 Portable.

### Контрольные суммы:

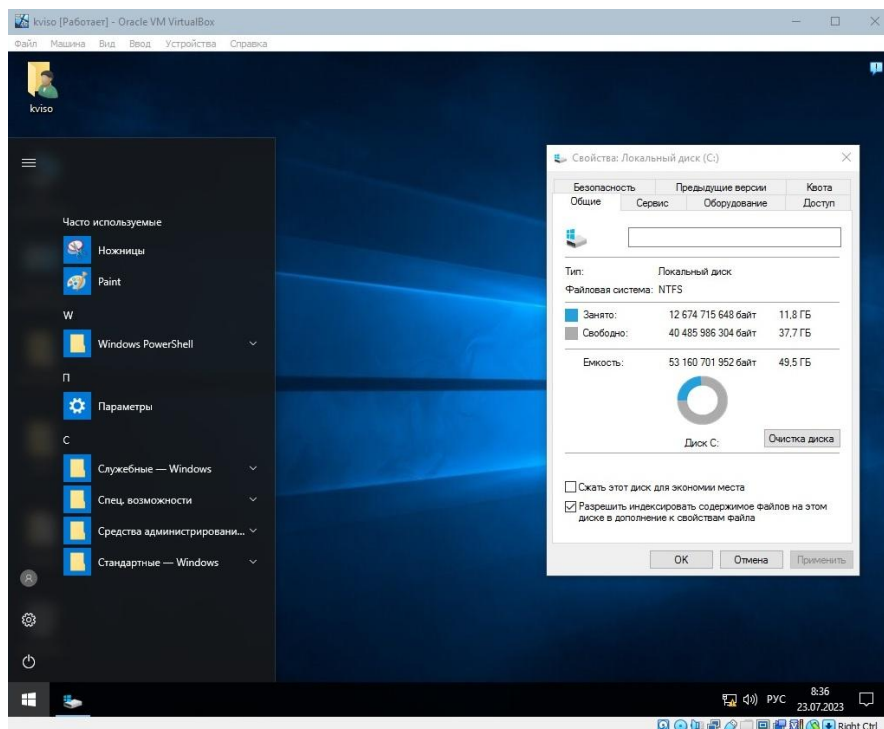
**ru\_win\_10\_enterprise\_ltsb\_x64\_v.22.07.23.iso**

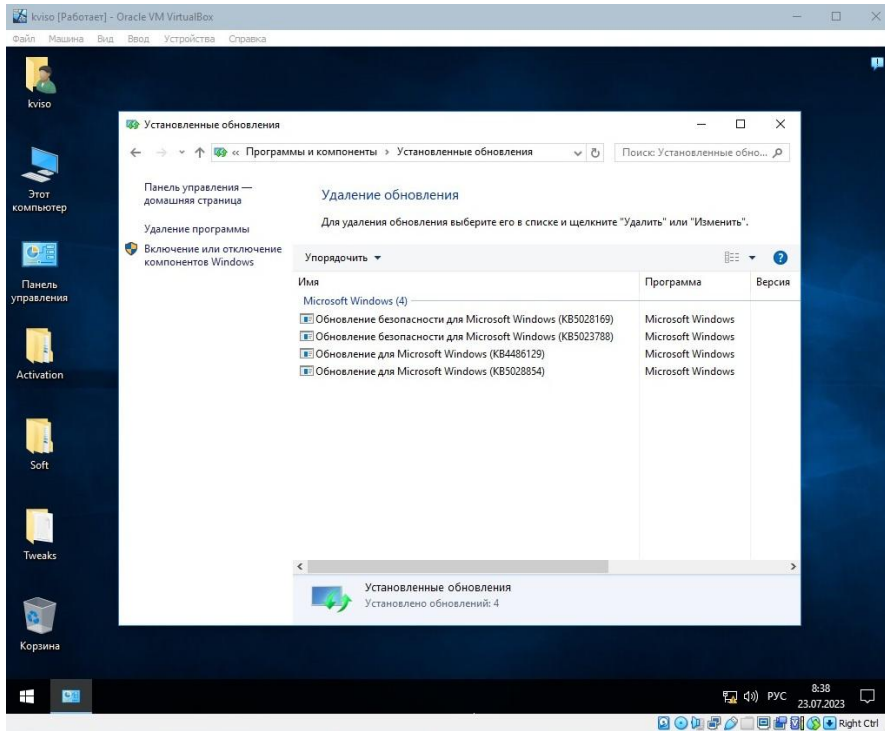
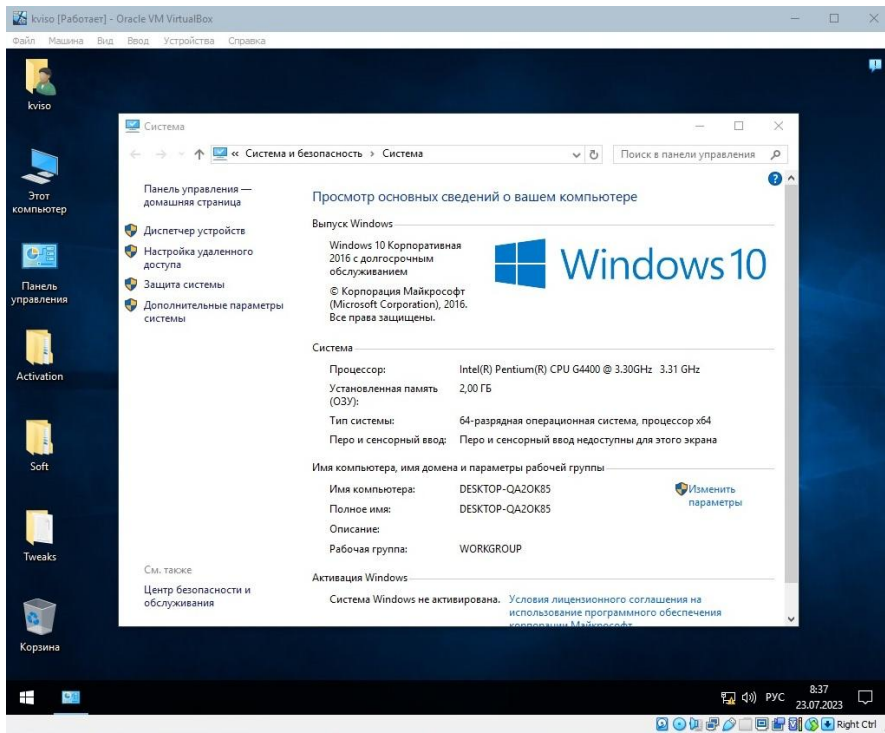
**Размер образа: 2.88 ГБ**

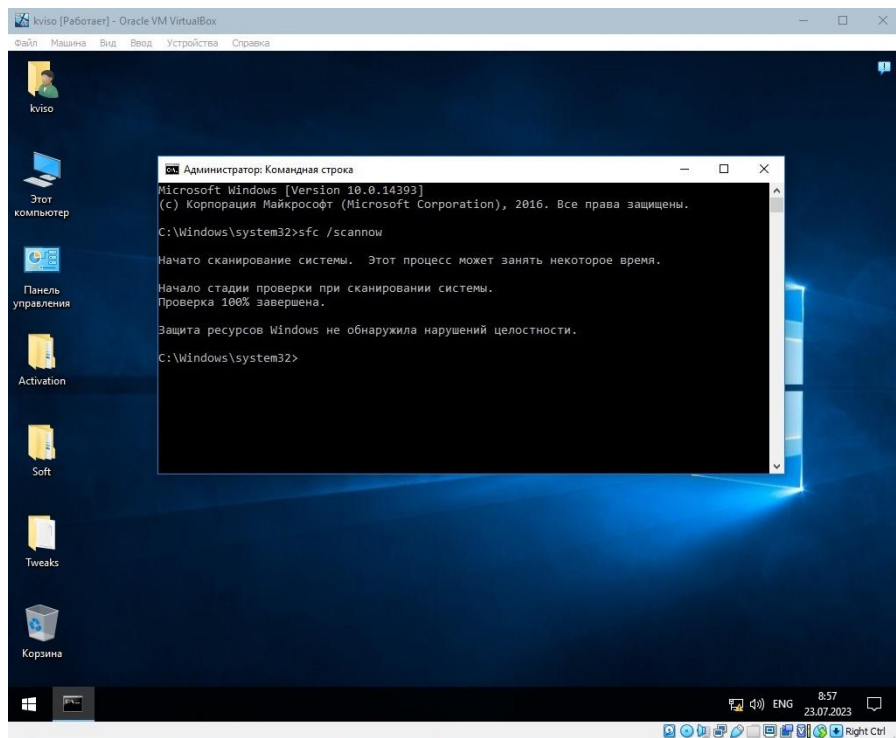
**CRC32: 05BB036F**

**MD5: 6F256236B2144915119359B5B0B66A9A**

**SHA-1: 957DD0E1A2919FA649DD5BFE154962AE17E12509**







<http://www.microsoft.ru>

<https://elgujukviso.wixsite.com/windows>